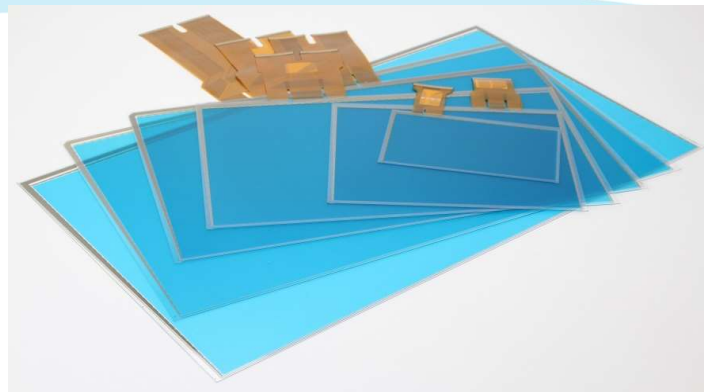


## 15,6" projektiv-kapazitives (Pcap) Touch-Kit

Das Touch-Kit besteht aus:



1x 15,6"-Glas-Sensor (DITO) mit FPC



1x Externes Controllerboard (EETI-Controller)  
1x USB-Kabel (für die Verbindung zur Recheneinheit)

Der Touchsensor ist für die Verwendung mit einem optisch gebondeten Coverglas vorgesehen.

EP Electronic Print übernimmt keine Verantwortung für Beschädigungen an diesem Gerät, die durch unsachgemäße, nicht in dieser Spezifikation genannten Verwendung entstehen. Bitte prüfen Sie vor Benutzung alle in dieser Spezifikation genannten Parameter.

## Inhalt

Technische Daten	3
Mechanische Daten	4
Anschlußdaten	4
Umgebungsbedingungen	5
Maßzeichnungen	6

00	<i>Erstellung</i>	19.11.2020
Version	Änderung	Datum

## Technische Daten

### Multitouch

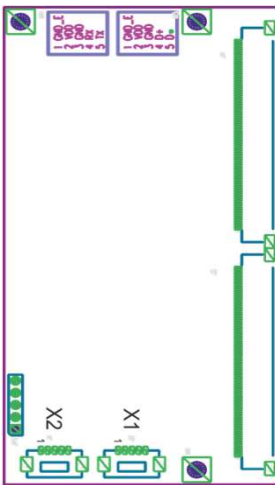
Beschreibung	Wert	Einheit
Touchfunktion	projektiv-kapazitiv	
Outside dimension	359,44 x 211,79	mm
Active area Touch	345,56 x 194,99	mm
Controller	EETI	
Versorgungsspannung	5	V
Touchpunkte	voreingestellt: 2, optional bis 10	
<b>Bedienbarkeit</b>		
Baumwollhandschuhe	+	
Latexhandschuhe	+	
Schweißerhandschuhe	-	
Wasser	+	
Elektrolyte	+	
Desinfektionsmittel	+	
Öl/Fett	+	

## Mechanische Daten

### Anschlußdaten

Beschreibung	Wert	Einheit
Anschluß Touch (X1)	USB Typ A	

#### Übersicht Anschlüsse

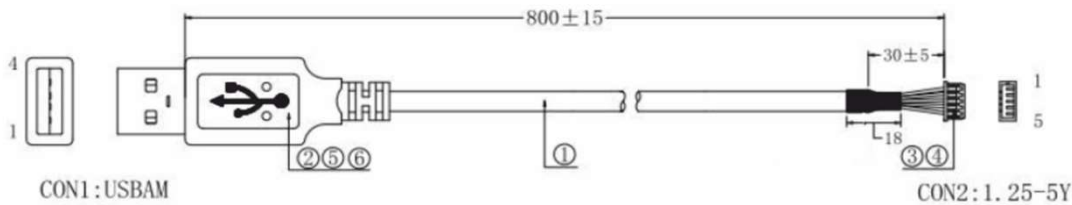


X1:

PIN	Name	Beschreibung
1	GND_E	Erdung
2	VDD	Versorgungsspannung
3	GND	Masse
4	D+	USB D+ Signal
5	D-	USB D- Signal

X2:

PIN	Name	Beschreibung
1	GND_E	Erdung
2	VDD	Versorgungsspannung
3	GND	Masse
4	RX	Empfänger
5	TX	Sender



CON1	CON2	
1	2	VDD
2	5	D-
3	4	D+
4	3	GND
5	1	GND-E

## Umgebungsbedingungen

Beschreibung	Wert	Einheit
Schutzklasse	abhängig von Integration	
Umgebungstemperatur	-40 bis + 85	Grad Celcius
Lagerungstemperatur	-40 bis + 95	Grad Celcius
Relative Luftfeuchte	90 (nicht kondensierend)	%RH
Konformitätserklärung	abhängig von Integration	

# Maßzeichnungen

