

## 18,5" projektiv-kapazitives (Pcap) Touch-Kit mit Glas

Das Touch-Kit besteht aus:



1x 18,5"-Glas-Sensor (DITO) mit FPC



1x Externes Controllerboard (EETI-Controller)  
1x USB-Kabel (für die Verbindung zur Recheneinheit)

EP Electronic Print übernimmt keine Verantwortung für Beschädigungen an diesem Gerät, die durch unsachgemäße, nicht in dieser Spezifikation genannten Verwendung entstehen. Bitte prüfen Sie vor Benutzung alle in dieser Spezifikation genannten Parameter.

## Inhalt

Technische Daten	3
Mechanische Daten	4
Anschlußdaten	4
Umgebungsbedingungen	5
Maßzeichnungen	6

00	<i>eingeführt</i>	06.05.2021
Version	Änderung	Datum

## Technische Daten

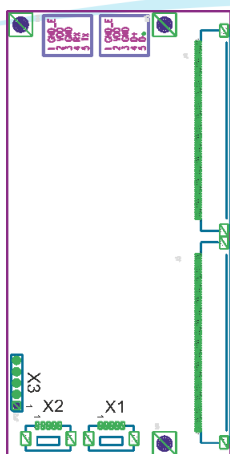
### Multitouch

Beschreibung	Wert	Einheit
Touchfunktion	projektiv-kapazitiv	
Cover Glass	444,8 x 265,4	mm
Active area Touch	410,8 x 231,4	mm
Controller	EETI, 80H40	
Versorgungsspannung	5	V
Touchpunkte	voreingestellt: 2, optional bis 10	
<b>Bedienbarkeit</b>		
Baumwollhandschuhe	+	
Latexhandschuhe	+	
Schweißerhandschuhe	-	
Wasser	+	
Elektrolyte	+	
Desinfektionsmittel	+	
Öl/Fett	+	

## Anschlußdaten

Beschreibung	Wert	Einheit
Anschluß Touch (X1)	USB Typ A	

### Übersicht Anschlüsse



X1:  
(USB)

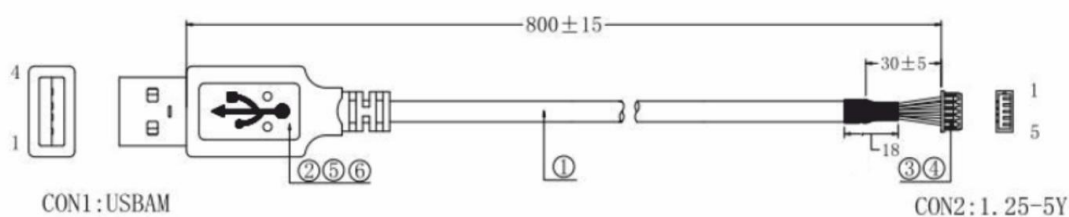
PIN	Name	Beschreibung
1	GND_E	Erdung
2	VDD	Versorgungsspannung
3	GND	Masse
4	D+	USB D+ Signal
5	D-	USB D- Signal

X2:  
(RS232)

PIN	Name	Beschreibung
1	GND_E	Erdung
2	VDD	Versorgungsspannung
3	GND	Masse
4	RX	Empfänger
5	TX	Sender

X3:  
(I2C)

PIN	Name	Beschreibung
1	XGND	Erdung
2	I2C_SDA	Daten (Serial Data)
3	I2C_SCL	Takt (Serial Clock)
4	VDD	Versorgungsspannung
5	I2C_INT	Interrupt



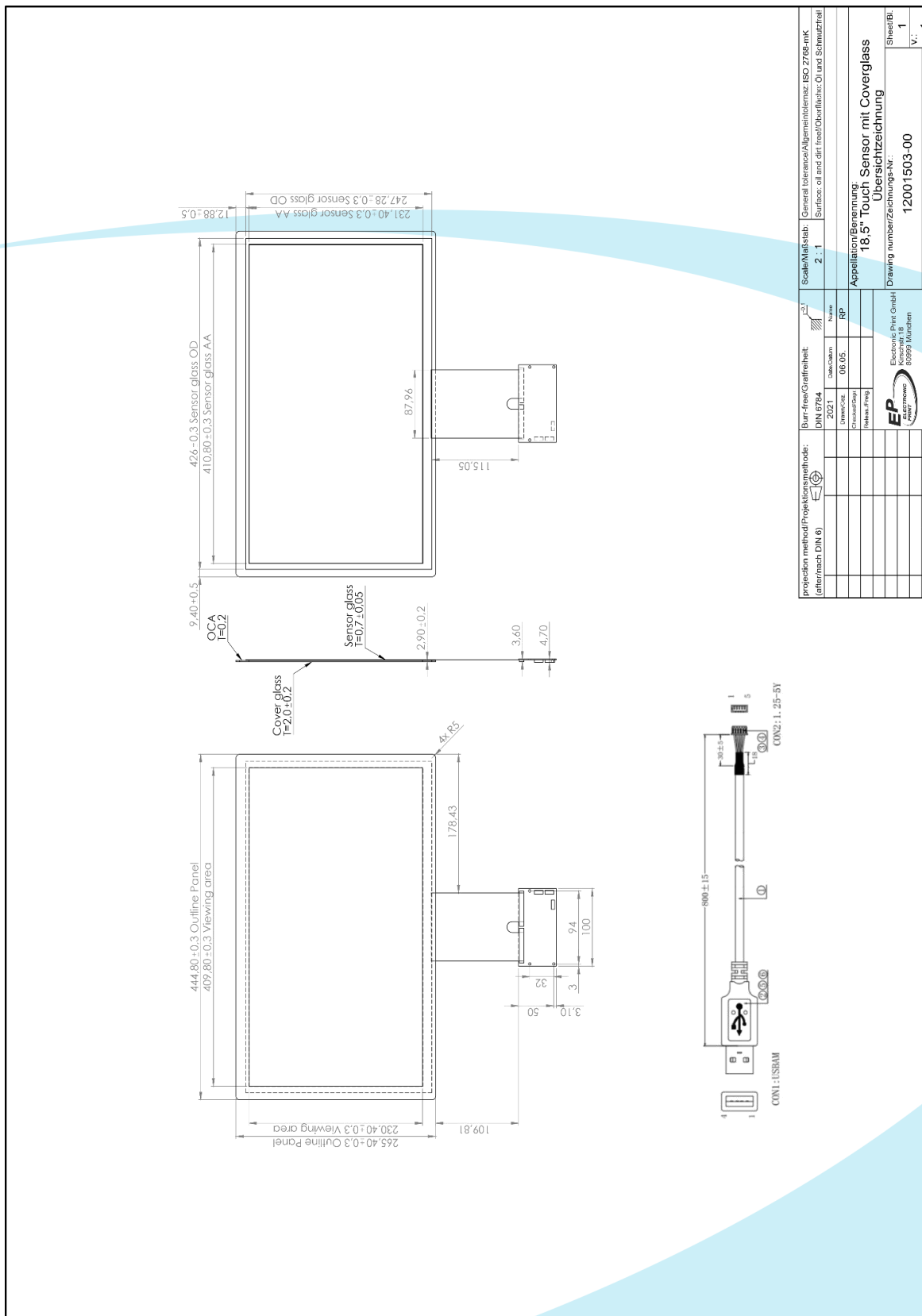
CON1	CON2	
1	2	VDD
2	5	D-
3	4	D+
4	3	GND
5	1	GND-E

## Umgebungsbedingungen

Beschreibung	Wert	Einheit
Schutzklasse	abhängig von Integration	
Umgebungstemperatur	-40 bis + 85	Grad Celcius
Lagerungstemperatur	-40 bis + 95	Grad Celcius
Relative Luftfeuchte	90 (nicht kondensierend)	%RH
Konformitätserklärung	abhängig von integration*	

\*Hinweise zur Integration sind von EP erhältlich

# Maßzeichnungen



projection method/Projektionsmethode: (after/nach DIN 6)	Burr-free/Grafffreiheit: DIN 6784	Scale/Maßstab: 2 : 1	General tolerance/Allgemeintoleranz: ISO 2768-mK Surfaces: oil and dirt free/Öl- und Schmutzfrei
check/überprüfen	Name RP	Appellation/Benennung: 18.5" Touch Sensor mit Coverglass Übersichtszeichnung	Sheet/Bl. 1
Date/Vertrag	Drawn/Gezeichnet 06.05.	Drawing number/Zeichnungs-Nr.: 12001503-00	V.: 1
Company/Unternehmen	Electronic Print GmbH Kirschstr. 18 80999 München		